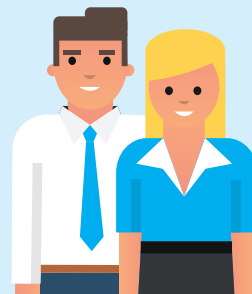


VERDELING UITGAVEN IN HET BREDE SOCIAAL DOMEIN

Begroting 2023-2026



Preventie en welzijn

- Kunst en cultuur
- Sport, spel en bewegen
- Opbouwwerk
- Versterken leefbaarheid
- Inclusieve samenleving
- Meldpunten

€ 6.142.073

Jeugdhulp

- Jeugdhulp met verblijf
- Jeugdbegeleiding
- Gedwongen jeugdhulp
- Dyslexie
- Persoonsgebonden budget

€ 7.601.474

Sociale werkvoorziening

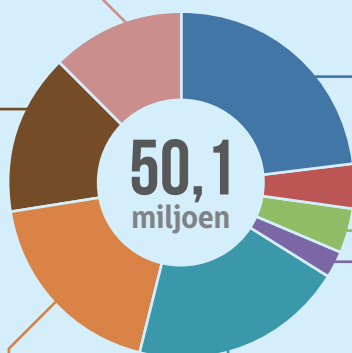
- De Zuidhoek
- Startbloq (leerwerkbedrijf)

€ 9.219.313

Bijstandsuitkeringen en begeleiding naar werk

- Werk, inkomen en (arbeids) participatie
- Inkomensvoorzieningen
- Integratie nieuwkomers en statushouders

€ 10.000.515



Maatschappelijke ondersteuning en voorzieningen

- Huishoudelijke hulp
- Begeleiding
- Woonvoorzieningen
- Hulpmiddelen
- Vervoersvoorzieningen
- Persoonsgebonden budget

€ 11.609.893

Gezondheidszorg

- Publieke gezondheidszorg
- Openbare geestelijke gezondheidszorg
- Jeugdgezondheidszorg

€ 2.103.805

Bijzondere bijstand en minimaregelingen

- Minimabeleid
- Bijzondere bijstand
- Schuldhulpverlening
- Kwijtschelding
- Vergoeding meerkosten bij werk in geval van handicap of chronische ziekte

€ 1.392.608

Onderwijs

- Leerplicht
- Bestrijding vroegtijdig schoolverlaten
- Passend onderwijs
- Leerlingenvervoer
- Voorkomen leerachterstanden en laaggeletterdheid

€ 2.030.716

Aandeel uitgaven brede sociaal domein in totale begroting

Brede sociaal domein

36%

Overige gemeentelijke uitgaven

64%